

## 鹿兒島ロケット 5号機向け部品加工・製作 協力企業一覧(順不同)

## 1) 5号機関連部品

## ■オジマモールド

## パラシュート開放機構部品



## ■SHIMO 製作所

## φ8-L字管用変換直管



## アルミ合金 LOX リザーバ部品 (R5\_PN1492)



## アルミ合金 LOX リザーバ部品 (R5\_PN1493)



## アルミ合金 LOX リザーバ部品 (R5\_PN1494)



## カプラーリング 1 (PN378)



## カプラーリング 23 (PN379)



## ■ソフト99コーポレーション

## カプラーリング外周へのコーティング



ノーズコーンへのフレイムボンド処理と塗装



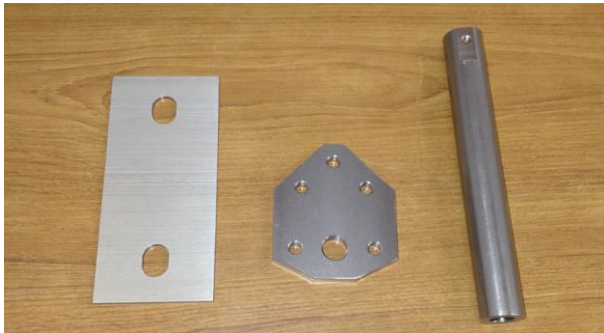
■東郷

ヘリウムガスディフューザ (R5\_PN1497)



■マイテックス

新ステッピングモータのハンドル, スペーサー板



ランチラグボルト (PN384)



ガイドボルトスリーブ (PN386)



ノズルホルダー (PN407)



■ユー・エム・アイ

インジェクターヘッド (R5\_PN362), インジェクター (R5\_PN501)



インジェクターヘッド (R5\_PN362), インジェクター (R5\_PN501) ※予備品



燃料 (R5\_PN502-1, R5\_PN502-2)



前部燃焼室燃料 (R5\_PN361F)



燃焼胴追加工



ランチャー部品追加工 1

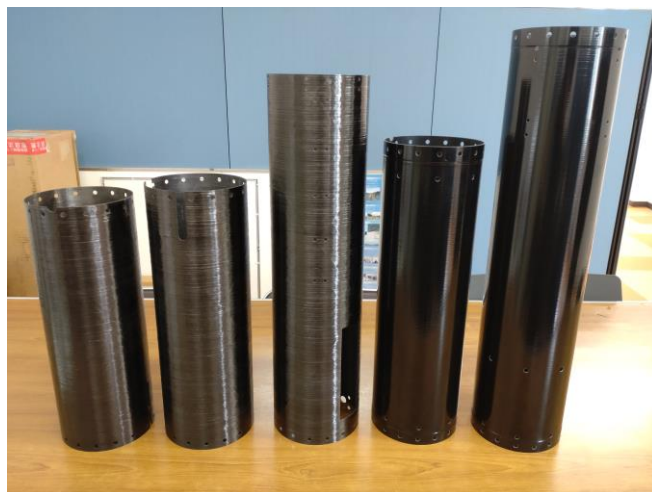


ランチャー部品追加工 2



■アルプスエステック

CFRP/GFRP パイプ加工



速度測定器ベース



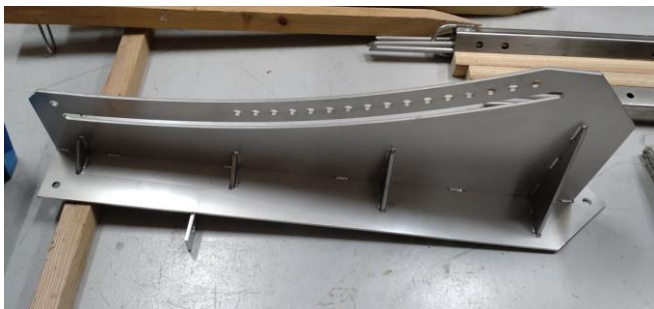
■キシリマ精工

MKT 製小型圧力センサー用継手 (PN481)



■コスモテック

ランチャー迎角調整板

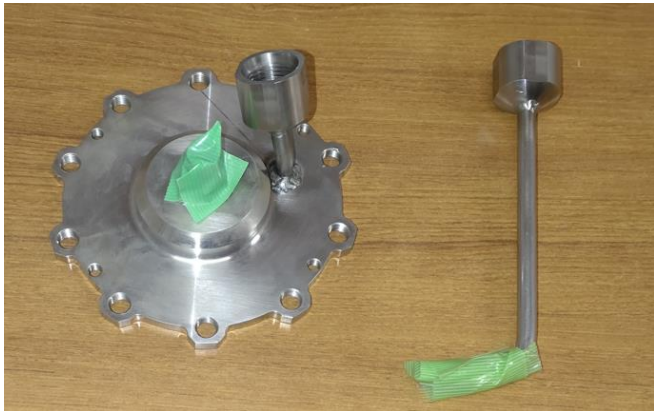


■三洋工機

アルミ合金製液体酸素リザーバ(溶接)



インジェクター, 圧力センサーソケット(溶接)



■日本コーティングセンター

ワッシャ, スリーブの DLC



■日本モレックス

カプラーリング 4(PN377)



■藤田ワークス

発煙筒ベース



ナットバー



フィン固定ブラケット



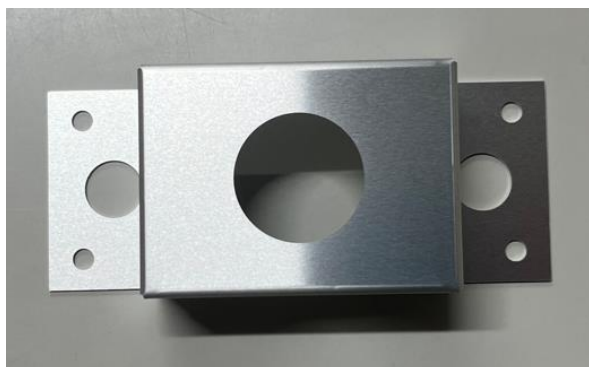
エンジン固定ブラケット



GoPro 固定ブラケット



GoPro 固定ブラケット改



3D プリント保持部材



発煙筒始動機構部品



2) JAXA 内之浦宇宙空間観測所で使用する燃焼

試験設備, 機器(順不同)

■マイテックス

パラフィンワックス燃料鑄込み中子



■アルプスエステック

アクリル円筒 (R5\_PN715)



アクリル燃料 (R5\_PN728-1, -2)



ベークライト円筒 (R5\_PN716)



■丸山鉄工

エンジン固定アングル (PN723, 758, 724)



■トーカロ

グラファイトノズルの遮熱コーティング 8 個



3) 鹿児島大学内で使用する試験機器(順不同)

■オジマモールド

70kgf CFRP エンジン用プラグ、ノズル



■SHIMO 製作所

PN 95, 96, 97



■マイテックス

70kgf CFRP エンジンインジェクターヘッド (PN\_k156)



70kgf CFRP エンジンノズルホルダー (PN\_k164)



■アルプスエステック

70kgf CFRP エンジン用燃料



70kgf CFRP エンジン用ベークライト加工品

