

입학정책 Admission policy



가고시마대학의 교육목표에 따라, 공학부에서는 다음과 같은 인재육성을 목표로 하고 있다.

- 1 자연과학과 공학의 기초지식 및 전문기술과목을 폭넓게 습득하여 사회가 필요로 하는 신기술을 이끌어 낼 수 있는 연구자·기술자
- 2 신산업분야의 개척에 적극적인 공헌을 할 수 있는 창의성과 응용력을 가진 기술자
- 3 폭넓은 분야의 지식습득과 종합적 사고력의 양성을 통해 공학이 가지는 지구적·사회적 영향력의 크기를 자각할 수 있는 기술자
- 4 올바른 윤리관을 가지고 인류의 행복과 복지에 공헌할 수 있는 전문적 직업인



이와 같은 관점으로 공학부에서는 다음과 같은 학생을 필요로 하고 있다.

- 1 공학부의 교육목표에 공감하고 그것을 실현할 수 있는 기초학력과 의욕을 가진 사람
- 2 인류의 복지와 더불어 사회의 지속적 발전에 자주적, 계속적으로 몰두할 수 있는 의지와 능력을 가진 사람
- 3 스스로의 교양을 보다 높이려는 노력을 아끼지 않고 국제적시야의 다양한 가치관을 소중히 하는 사람
- 4 대학에서 획득한 전문지식을 기초로 하여 전문직업인으로서 올바른 윤리관을 가지고 사회에의 공헌을 목적으로 하는 사람

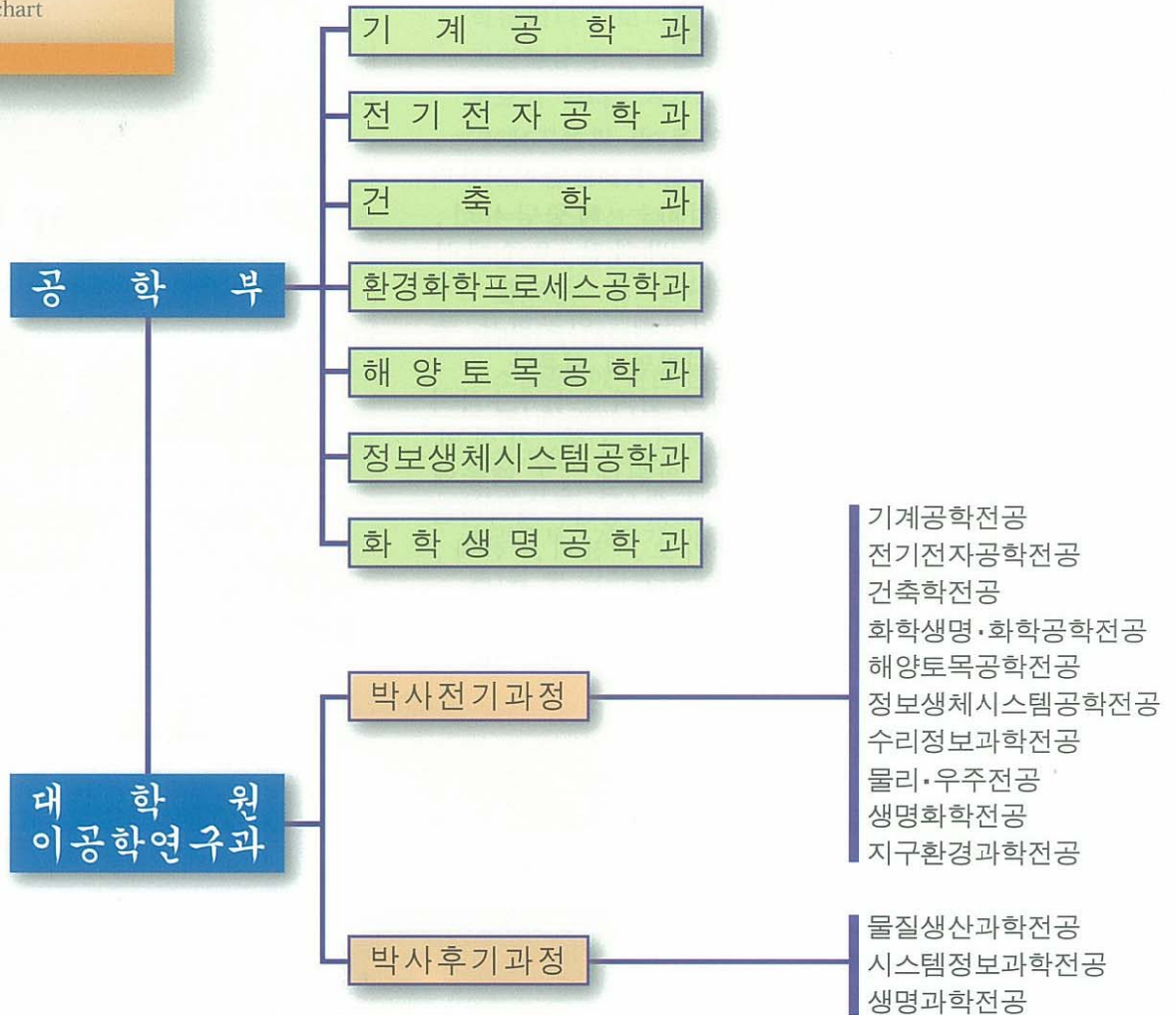


이나모리회관

이나모리회관은 1994년 가고시마대학 공학부를 졸업한 현 교세라주식회사의 회장 이나모리카즈오씨로부터 기증되었다. 이 회관은 일본을 대표하는 저명한 건축가 안도타다오(安藤忠雄)씨의 설계로 지어졌다.

조직도

Organizational chart



JABEE를 알고계십니까?

전세계에서 기술자가 활약할 수 있는 시대를 맞이하여, 세계에 통용되는 기술자 자격으로서 가맹국이 상호적으로 인정하는 제도가 급속히 확산되어 가고 있습니다. 일본에서는 2001년부터 일본기술자교육인정기구(Japan Accreditation Board for Engineering Education)이 설립되어 국내의 4년제 이공계 대학, 전공과가 있는 단기대학 및 공업고등전문학교의 기술자 교육 프로그램의 인정업무를 개시하였습니다.

가고시마대학 공학부에서는 처음부터 JABEE에 주목하여 기계공학과가 일본에서 최초의 시행심사를 받는 등 공학부 전체에서 적극적으로 몰두해 왔습니다.

JABEE의 인정을 받기 위해서는 많은 교육개혁에 집중하여 GPA제도의 도입, 이수단위의 상한설정, 진급기준의 개정 등과 함께 커리큘럼의 내용을 대폭 수정하여 프로그램의 학습, 교육목표의 설정과 교육내용, 방법 개선 등 폭넓은 교육개혁을 진행해 왔습니다.

JABEE프로그램을 수료한 졸업생은 수습기술자가 되어 기술사 등의 지도에 의한 4년간의 실무경험 후에는 기술사의 수험자격이 주어집니다. 기술사란 기술사법에 규정되어 있는 상당히 권위 있고 중요한 기술사 자격입니다.

기술자의 프로그가 되어 제조국 일본을 뛰어넘는 것뿐만이 아니라 세계로 뻗어나가는 기술자를 양성하고 있습니다.